



Summary of Report

Producteigenschappen en Tekeningen

Hulsenweg 21
NL-6031 SP Nederweert

Postbus 15
NL-6000 AA Weert

www.vetrotech.com

Rapportnummer: IFCI/570

T +31(0)495-57.44.35
F +31(0)495-57.44.36

Brandwerendheid van sgg VETROFLAM® CLIMAPLUS EW30 in een houten profiel

Opdrachtgever:

Vetrotech Saint-Gobain (International) A.G.
Stauffacherstrasse 128
CH 3000 Bern 22
SWITZERLAND

In opdracht van Vetrotech Saint-Gobain is de brandwerendheid onderzocht van SGG VETROFLAM CLIMAPLUS 30.

Het experimentele onderzoek is uitgevoerd volgens EN 1364-1. De classificatie is uitgevoerd volgens EN 13501-2. Details en resultaten zijn weergegeven in testrapport IFCI/570.

De constructie bestond uit:

- Meranti hardhouten profielen, soortelijk gewicht 621 kg/m³.
- Brandwerende beglazing SGG VETROFLAM CLIMAPLUS 30., afmeting 2851 x 2000 mm.

Criteria volgens NEN-EN 1364-1:1999

Volgens NEN-EN 1364-1:1999 werden de volgende criteria bereikt:

- Vlamdichtheid [E]: 43 minuten
- Thermische isolatie [I]:
 - betrokken op maximale temperatuurstijging
 - betrokken op gemiddelde temperatuurstijging
 - betrokken op warmtestraling [W]: 43 minuten

Classificatie volgens EN 13501-2

De brandwerendheid van de beglase constructie wordt geclassificeerd volgens de volgende criteria en klassen:

Classificatie van brandwerendheid EW 30

Voorwaarden en toepassingsgebied

De classificatie geldt uitsluitend voor constructies welke in detail, inclusief toegepaste materialen, gelijk zijn aan de in rapport IFCI/570 beschreven constructie waarbij tevens is voldaan aan de volgende voorwaarden:

- De afmetingen van het glas, b x h, zijn gelijk of kleiner dan onderzocht
- De dikte van de gebruikte materialen mag niet zijn verminderd
- De ruimte tussen het glas en het bevestigingsmiddel
 - Boven en beneden tussen de 1 en 5 mm
 - Aan de zijkanten tussen de 6 en 7 mm
- De h.o.h. afstanden van de bevestigingsmiddelen mogen niet worden vergroot
- De constructie is ingebouwd in een ondersteuningsconstructie met een dikte van ten minste 150 mm en een volumieke massa van tenminste 600 kg/m³

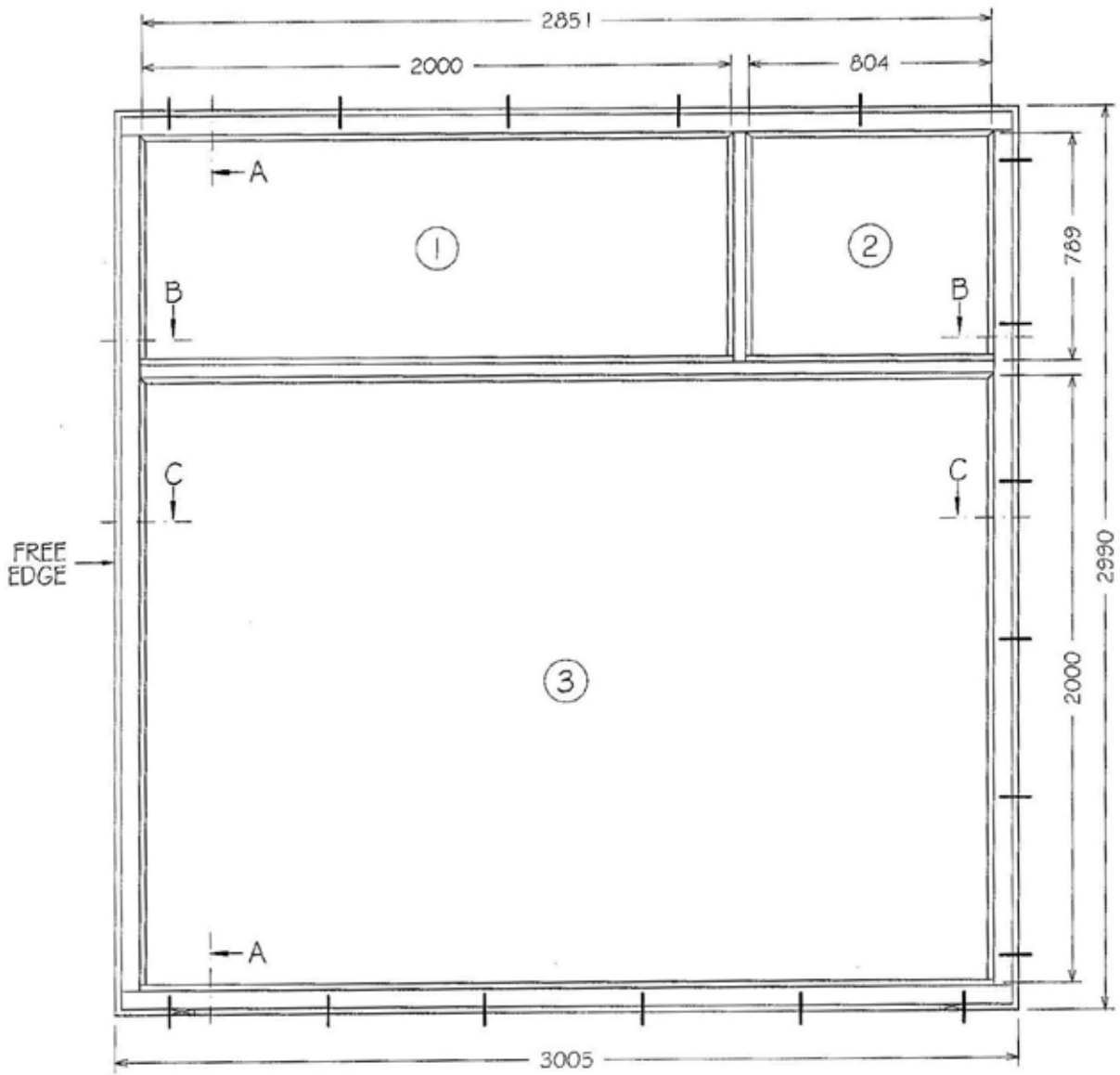
Meer informatie verkrijgbaar bij:

Vetrotech Saint-Gobain Benelux

Kijk op www.vetrotech.com, bel 0495-57.44.35 of mail naar vetrotech.benelux@saint-gobain.com.

Tekeningen

Zie volgende pagina's.



① SGG VETROFLAM 30 - IGU,
VF 6 / SZR 10 / STADIP 44.2; 2000 x 789 x 25

② SGG VETROFLAM 30 - IGU,
VF 6 / SZR 10 / STADIP 44.2; 804 x 789 x 25

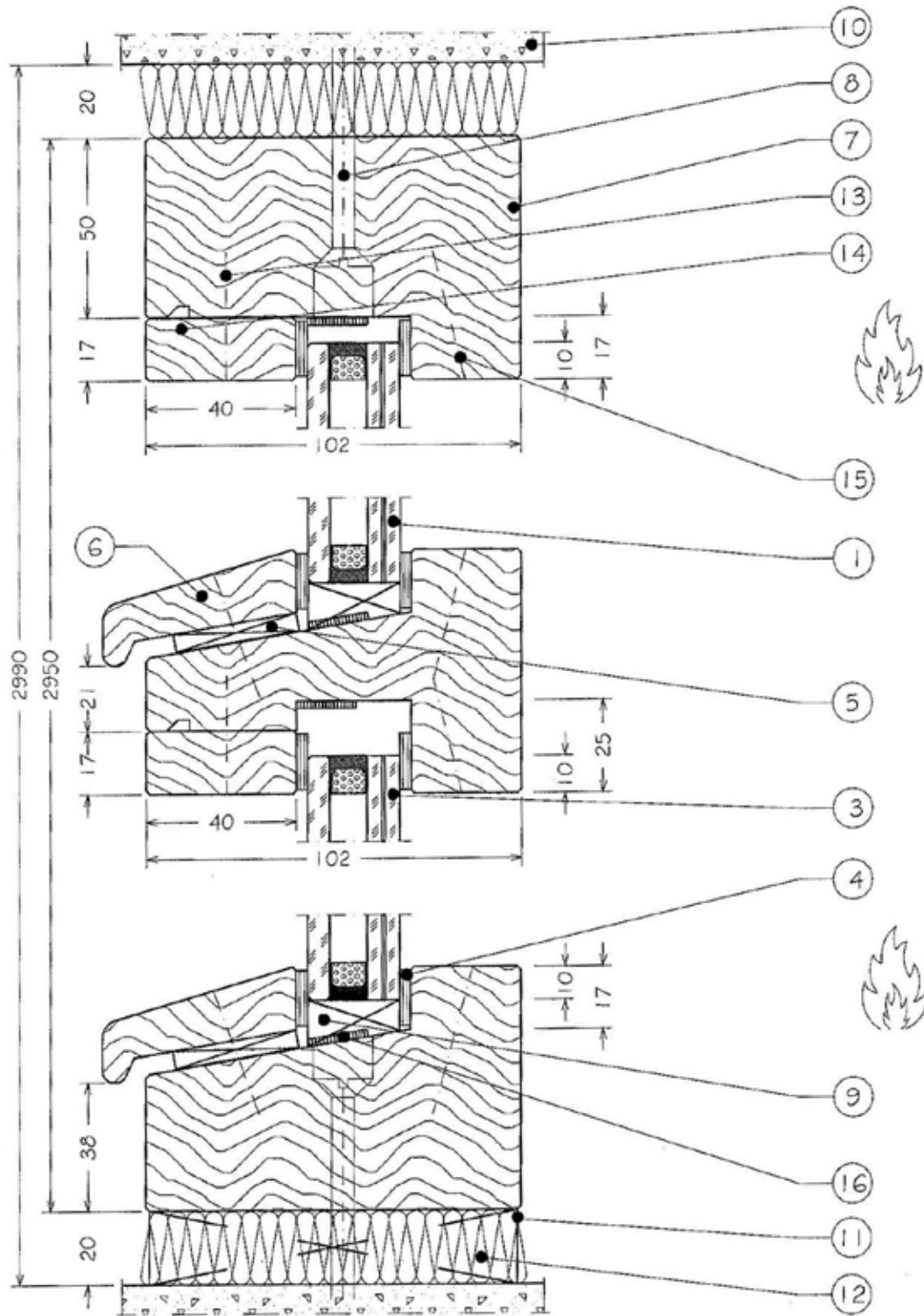
③ SGG VETROFLAM 30 - IGU,
VF 6 / SZR 10 / STADIP 44.2; 2851 x 2000 x 25

This drawing is Copyright© Contractors must check all dimensions. Any discrepancies must be reported before work proceeds. Only work to dimensions stated on drawing.	INTERNATIONAL FIRE CONSULTANTS LTD 20 Park Street Princes Risborough Buckinghamshire HP27 9AH United Kingdom Tel: +44 (0) 1844 275500 Fax: +44 (0) 1844 274002 Email: ifc@intfire.com Website: http://www.intfire.com	
	Test Report IFCI/570 Vetrotech Saint-Gobain International AG Hardwood Timber Glazed Screen with SGG Vetrolam 30 IGU Glass Panes	Elevation of the Unexposed Side of the Specimen

De rapportage die ten grondslag ligt aan deze samenvatting bevinden zich bij Vetrotech Saint-Gobain en het testinstituut en zijn geregistreerd onder nummer: IFCI/570

Rapportnummer:
IFCI/570

Bladnummer:
3



<p>This drawing is Copyright© Contractors must check all dimensions. Any discrepancies must be reported before work proceeds. Only work to dimensions stated on drawing.</p>	<p>INTERNATIONAL FIRE CONSULTANTS LTD</p> <p>20 Park Street Princes Risborough Buckinghamshire HP27 9AH United Kingdom Tel: +44 (0) 1844 275500 Fax: +44 (0) 1844 274002 Email: ifc@intfire.com Website: http://www.intfire.com</p>	
	<p>Test Report IFC/570 Vetrotech Saint-Gobain International AG Hardwood Timber Glazed Screen with SGG Vetrolam 30 IGU Glass Panes</p>	<p>Section A-A</p>
		<p>Job number : 0260 Drawn by : CSP Checked by : CM Not To Scale October 2007 IFC/570/02</p>

De rapportage die ten grondslag ligt aan deze samenvatting bevinden zich bij Vetrotech Saint-Gobain en het testinstituut en zijn geregistreerd onder nummer:
IFCI/570

Rapportnummer:
IFCI/570

Bladnummer:
4

©2010 / Typefouten voorbehouden / Februari 2010 / Versie: 1.0
 VETROTECH SAINT-GOBAIN
 flam
 EN 1096
 30