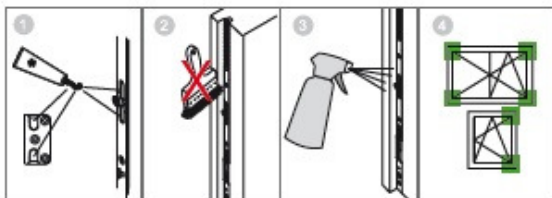


## Aanwijzingen voor product-aansprakelijkheid

- Uw raam c.q. deur is met een hoogwaardig Draai-Val beslag uitgevoerd. De bediening is eenvoudig en probleemloos, desondanks adviseren wij u deze handleiding goed door te lezen en de bedieningsaanwijzingen na te leven. Vergeet vooral niet, in uw eigen belang, om de gevaren- en nalatigheids waarschuwingen goed door te lezen.
- Bewaar dit bedienings- en onderhoudsvoorschrift goed en informeer ook andere gebruikers over de inhoud van dit voorschrift.
- Controleer of een bedieningssticker op het raam noodzakelijk is c.q. of deze aangebracht is.
- Daar uw raam ook na jaren nog moet functioneren, dient u de schoonmaak- en onderhoudsvoorschriften na te leven!

## Verzorging- en onderhoudsvoorschrift

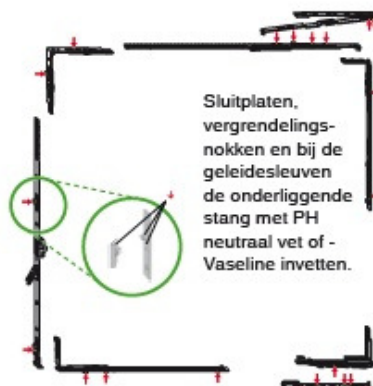


- 1 Alle beweegbare delen en sluitpunten van het Draai-Val beslag invetten. (\*vet)



Geen smeerolie, corrosie oplosmiddelen, siliconenspray e.d. gebruiken! Gebruik uitsluitend PH neutraal vet of - Vaseline!

- 2 Beslagdelen niet overschilderen!
- 3 Alleen die schoonmaak- en onderhoudsmiddelen gebruiken die de corrosiebescherming van de beslagdelen niet aantasten!
- 4 Beslagdelen die een veiligheidsrelevant karakter hebben, moeten regelmatig op slijtage gecontroleerd worden! ■



Sluitplaten, vergrendelingsnokken en bij de geleidesleuven de onderliggende stang met PH neutraal vet of - Vaseline invetten.

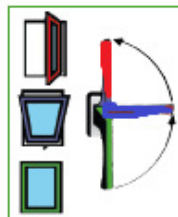
Dezelfde verzorgings- en onderhoudsvoorschriften gelden ook voor alle raamtypen, die in deze handleiding niet speciaal genoemd zijn (bijv. stolpramen c.q. draairamen of valramen)! Naast het belangrijke onderhoud van de beslagdelen zult u ook de oppervlakte, de beglazing en de dichting regelmatig moeten controleren en bij constatering van beschadigingen dienen deze direct gerepareerd te worden.

## Bediening Val-draaibeslag

■ Alleen voor korte ventilatie (krachtige ventilatie) of voor het reinigen van het glas. Raam niet onbewaakt laten.

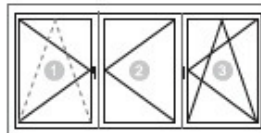
■ Stand voor constante ventilatie van de ruimte.

■ Wanneer de ruimte langere tijd onbewaakt is c.q. geen ventilatie gewenst is.



Voor het geval dat de ramen op grond van hun positie, door wind of zuiging in de valstand dichtslaan c.q. in de draaistand wegdraaien, zijn er speciale accessoires beschikbaar die dit verhinderen.

### Openen van een 3-delig raam



LET OP:  
U kunt raam 2 pas openen nadat eerst het raam 3 is geopend!

TECHNIEK IN BEWEGING



**M BRUG**  
RAMEN & KOZIJNEN BV

**MACO MULTI**  
DRAAI- EN DRAAI-VAL-BESLAG



Bedienings- en onderhoudsvoorschriften draai-val-beslag

**INVISIBLE**  
Volledig verdekt beslag